



Sie möchten eventuell eine Führung außerhalb der Öffnungszeiten? Dann wenden Sie sich bitte an Frau Bawey - Tel. 039401/703 und an Herrn Scheuermann - Tel. 039401/50479. Dort können Sie sich dann anmelden.

Dies können zum Beispiel Schulklassen, Seniorengruppen oder auch Kindergärten sein.

Unsere regulären Öffnungszeiten sind ganzjährig immer Sonntags sowie Feiertags von 14:00 bis 17:00 Uhr.



Wenden Sie sich dann bitte an Frau Bawey - Tel. 039401/703 und an Herrn Scheuermann - Tel. 039401/50479.

Dort können Sie sich dann anmelden. Dies können zum Beispiel Schulklassen, Seniorengruppen oder auch Kindergärten sein.



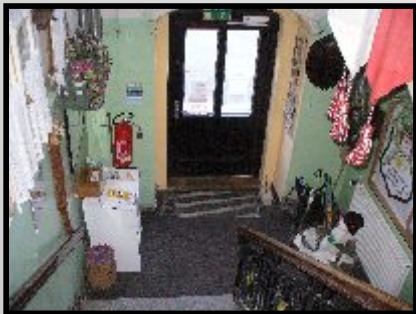
# Heimatverein „Sankt Martinus“ e.V. Schlanstedt





### Des Weiteren haben wir:

- 1 Kinderzimmer
- 1 Wäschezimmer
- 1 Wohn-, und Schlafrum
- 1 Wohn-, und Schlafrum sowie Küche
- 1 Fernseh- und Radiozimmer
- 1 DDR-Zimmer
- 1 Friseur- und Schneiderstube
- 2 Räume über die Landwirtschaft
- 1 Raum für verschiedene Gewerke
- 1 Raum für sonstige Sachen
- 1 Ausstellungsraum
- 2 große Flure mit Bildern



Unser Heimatverein wurde am 23. Juli 1991 gegründet und seit dem 2. Juni 1992 sind wir ein eingetragener Verein. Die Heimatstuben in Schlanstedt wurden vor der Wende am 7. Oktober 1989 auf der Burg, die sich in unserem Ort befindet, eröffnet. Es standen drei Räume zur Verfügung. Bis zum Sommer 2003 betrug unsere Ausstellungsfläche ca. 270 Quadratmeter auf der Burg. Im November 2003 zogen die Heimatstuben von der Burg in die ehemalige Sekundarschule (einem Großbauernhaus) im Schießwinkel 3 ein. Fleißige Helfer haben uns dabei geholfen. Am 29. November 2003 wurden die Heimatstuben im neuen Domizil eröffnet.



Die 15 Räume und die beiden Flure sind sehr gut zur Präsentation unserer Vielzahl von Ausstellungsstücken, etwa 4000 Exemplare mit Stand vom 22. Februar 2011, geeignet. Es ist alles übersichtlich nach Sachgebieten gegliedert und geordnet. Ehemalige Landmaschinen sind auf dem Außengelände zu bestaunen. Des Weiteren zeigen wir immer wieder interessante Sonderausstellungen zu den verschiedensten Themen. Eine besondere Sehenswürdigkeit ist übrigens das komplett eingerichtete Schulzimmer, es wird von Schulklassen besonders geschätzt. Schlanstedt ist eine der Wiegen der deutschen Pflanzenzüchtung. Unser Saatzuchtzimmer erinnert an die Züchterfamilien Rimpau, Behrens, Strube und die Züchtung zu "DDR-Zeiten" von 1945-1990. Die Firma Strube besteht seit 1877. 1992 haben sie den Schlanstedter Standort zurück gekauft. Das Labor sowie auch den Speicher.

Für eine intensive Betrachtung aller Räume und Exponate braucht man etwa zwei Stunden. Um den Erhalt und den weiteren Ausbau der Heimatstuben zu sichern wird um eine Spende gebeten. Worüber wir uns sehr freuen würden und dankbar sind.